



NIEPUBLICZNY ZAKŁAD OPIEKI ZDROWOTNEJ

SONO - X SPÓŁKA Z O.O.

DIAGNOSTYKA RTG I USG www.rtg-usg.pl



NOWE BADANIE ! ELASTOGRAFIA WĄTROBY !

CO TO JEST ELASTOGRAFIA WĄTROBY?

- Jest to nowa metoda badania, wykorzystywana do oceny stopnia uszkodzenia wątroby i określenia ryzyka wystąpienia jej marskości

JAKIE SĄ GŁÓWNE WSKAZANIA DO ELASTOGRAFII WĄTROBY?

- zapalenie wątroby
 - wirusowe (HCV, HBV)
 - autoimmunologiczne
- toksyczne uszkodzenie wątroby
- alkoholowe uszkodzenie wątroby
- polekowe uszkodzenie wątroby
- stłuszczenie wątroby

JAKIE KORZYŚCI DAJE ELASTOGRAFIA WĄTROBY?

- Dokładna, ocena stopnia uszkodzenia wątroby
- Wykluczenie lub potwierdzenie marskości
- Wymagana w kwalifikacji do leczenia zakażenia HCV
- Możliwość lepszego planowania leczenia

JAK NALEŻY SIĘ PRZYGOTOWAĆ DO BADANIA?

- należy być na czczo (minimum 8 godzin bez posiłku i płynów)
- zaleca się przygotowanie podobne jak do USG jamy brzusznej
 - Ulgix lub Espumisan 3x3 kapsułki

NAJNOWSZY APARAT USG JUNIPER firmy SIEMENS

WYKONUJEMY TAKŻE:

- USG Doppler wątroby
- USG piersi
- USG tętnic nerkowych
- USG tarczycy
- USG naczyń kończyn
- USG jąder
- USG tętnic szyjnych
- USG jamy brzusznej
- USG ślinianek
- USG obwodowych węzłów chłonnych
- USG tkanek miękkich

MIEJSCE WYKONYWANIA BADAŃ:

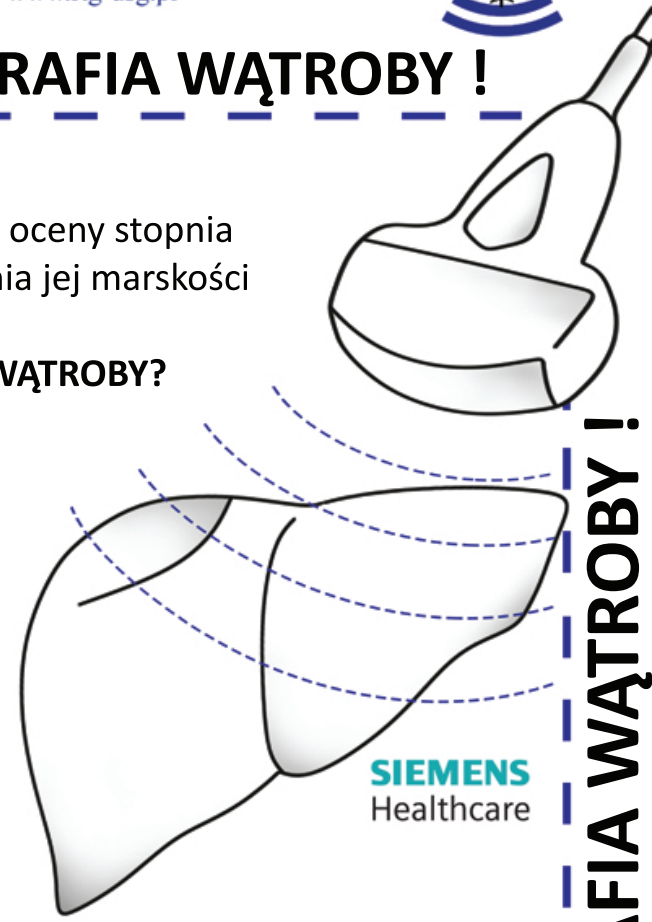
Pracownia USG na ul. Dunajewskiego 5, klatka C, III piętro

więcej informacji na stronie internetowej: www.rtg-usg.pl

KONTAKT:

telefon: 422-99-16 w godzinach 10:00-16:00

BADANIE ELASTOGRAFII
JEST PŁATNE
PRZEZ PACJENTA



NOWE BADANIE ! ELASTOGRAFIA WĄTROBY !

NOWE BADANIE ! ELASTOGRAFIA WĄTROBY !